

**MYTIME**

EDIMAX  
— CERAMICHE  
ASTOR



*Latte*

*Vanilla*

*Camel*

*Oyster*

Eclectic soul,  
metropolitan style.  
Essential and versatile.  
Perfectly at ease in the spaces  
of contemporary living.  
The discreet backdrop  
of pleasant moments to enjoy.

Une âme éclectique,  
style métropolitain.  
Essentiel et polyvalent.  
Parfaitement à l'aise dans les  
espaces de la vie contemporaine.  
La toile de fond discrète  
de moments agréables à savourer.

Eklektische Seele, mit einem  
metropolitaner Stil.  
Unverzichtbar und vielseitig.  
Perfektes Wohlbefinden in  
den Räumen des heutigen Lebens.  
Die diskrete Kulisse für angenehme  
Momente zum Entspannen.

Anima eclettica,  
dallo stile metropolitano.  
Essenziale e versatile.  
Perfettamente a suo agio  
negli spazi del  
vivere contemporaneo.  
Lo sfondo discreto  
di piacevoli istanti da dedicarsi.



Il mio momento preferito della giornata, è un attimo prima che tutto si svegli. Quello è il tempo ideale per raccogliere energia e nuove idee.

## *Mytime, Latte.*

My favourite moment of the Day, is the moment before everything wakes up. That is the ideal time to gather energy and new ideas.

Mon moment préféré de la journée, est un moment avant que tout ne se réveille. C'est le moment idéal pour rassembler l'énergie et de nouvelles idées.

Meine Lieblingszeit des Tages, ist der Moment, bevor alles erwacht. Das ist die ideale Zeit, um Energie und neue Ideen zu sammeln.





MYTIME LATTE MOSAICO CRISP FOGLIO 30x30



MYTIME LATTE 60x120 RET  
MYTIME LATTE MOSAICO CRISP FOGLIO 30x30



MYTIME LATTE 30x60 RET - MYTIME LATTE MOSAICO ESA K96 FOGLIO 30x34  
MYTIME LATTE MOSAICO CHEVRON FOGLIO 30x31 - MYTIME LATTE STUDIO 10x60



MYTIME LATTE 30x60 RET - MYTIME LATTE MOSAICO ESA K96 FOGLIO 30x34



MYTIME LATTE MOSAICO CHEVRON FOGLIO 30x31 - MYTIME LATTE STUDIO 10x60



MYTIME LATTE 120x120 RET



MYTIME LATTE 120x120 RET - MYTIME LATTE STUDIO 10x60



Ci sono giorni  
che sembrano fatti  
per le grandi decisioni,  
per le scelte più  
emozionanti.  
Sono quelli in cui basta  
un raggio di sole per  
trovare coraggio e  
ispirazione.

### *Mytime, Vanilla.*

There are days that seem  
made for the big decisions,  
for the most exciting  
choices. They are the ones  
when all it takes is a ray of  
sunshine to find courage  
and inspiration.

Il y a des jours qui semblent  
faits pour les grandes  
décisions, pour les choix  
les plus excitants. Ce sont  
ceux où il suffit d'un rayon  
de soleil pour trouver le  
courage et l'inspiration.

Es gibt Tage die wie dafür  
gemacht scheinen für die  
großen Entscheidungen, für die  
aufregendsten Entscheidungen.  
An diesen Tagen braucht es nur  
einen Sonnenstrahl um Mut  
und Inspiration zu finden.







MYTIME VANILLA 120x120 RET



MYTIME VANILLA 120x120 RET



MYTIME VANILLA 60x120 RET ANTISLIP



MYTIME VANILLA 60x120 RET ANTISLIP - MYTIME VANILLA 60x120 RET



Il benessere è fatto di tante piccole pause dai ritmi frenetici della vita quotidiana. L'aria aperta, la musica, e tanti progetti in mente, per sognare e ricaricarsi.

### *Mytime, Camel.*

Well-being is made up of many small breaks from the hectic rhythms of everyday life. The fresh air, music, and lots of projects in mind, to dream and recharge.

Le bien-être est fait de nombreuses petites pauses dans les des rythmes effrénés de la vie quotidienne. L'air frais, la musique, et beaucoup de projets en tête, pour rêver et se ressourcer.

Wohlbefinden besteht aus vielen kleinen Auszeiten von der der Hektik des Alltags. Die frische Luft, Musik, und viele Projekte im Kopf, um zu träumen und aufzutanken.





MYTIME CAMEL 60x120 RET - MYTIME CAMEL MOSAICO 5x5 FOGLIO 30x30  
MYTIME CAMEL MOSAICO CHEVRON FOGLIO 30x31  
MYTIME CAMEL MOSAICO ESA K96 FOGLIO 30x34 - MYTIME CAMEL SWING 60x120 RET



MYTIME CAMEL MOSAICO CHEVRON FOGLIO 30x31



MYTIME CAMEL 60x120 RET



La consapevolezza di sé,  
il saper riconoscere ed  
affermare la propria  
identità è motivo di  
orgoglio e soddisfazione.  
La strada verso una piena  
realizzazione.

### *Mytime, Oyster.*

Self-awareness, knowing  
how to recognise  
and affirm one's own  
identity is a source  
of pride and satisfaction.  
The road to fulfilment.

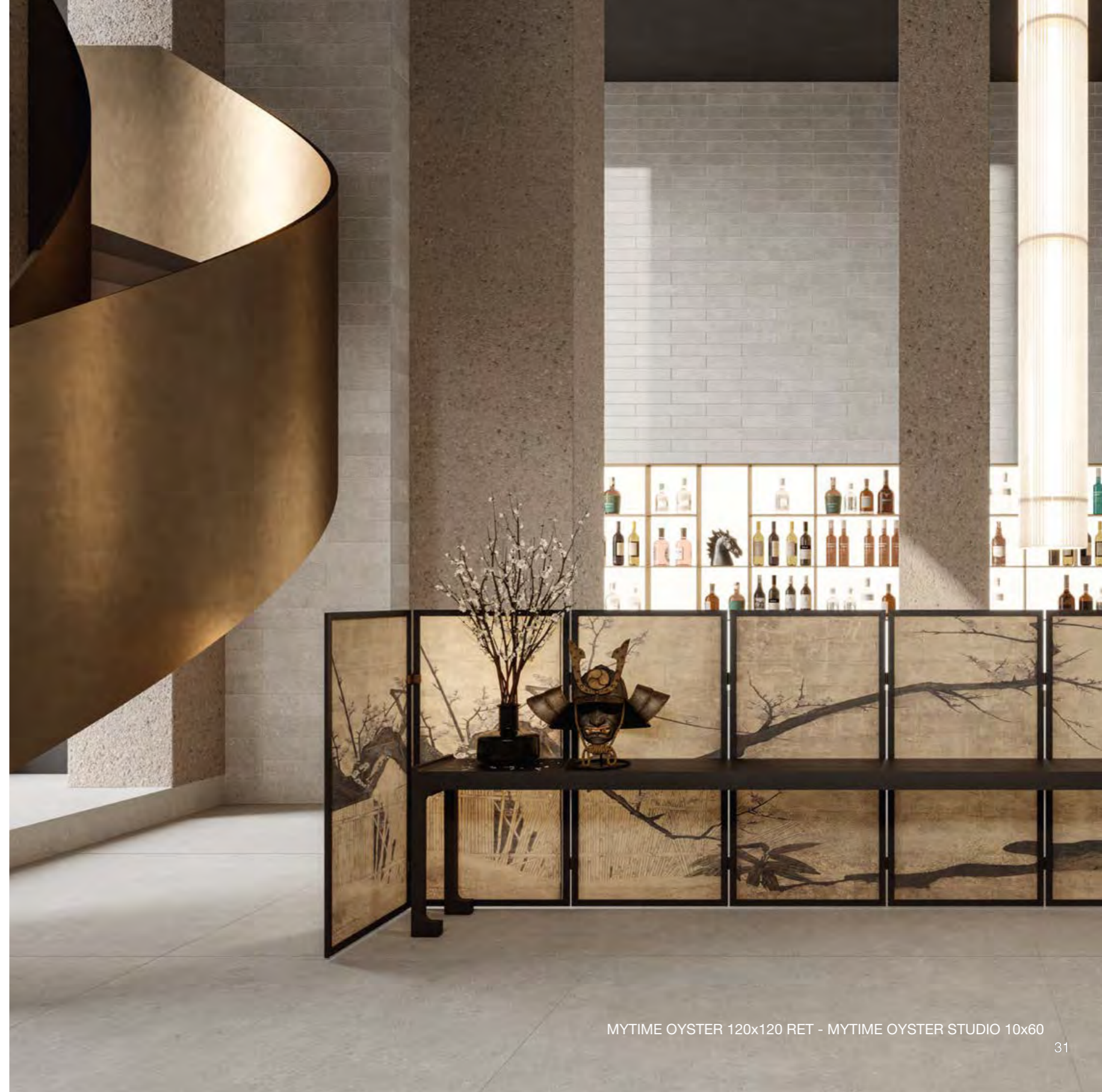
La conscience de soi, le  
fait de savoir reconnaître  
et affirmer sa propre  
identité est une source de  
de fierté et de satisfaction.  
La voie de la pleine  
réalisation.

Die Selbsterkenntnis,  
das Wissen um die eigene  
Identität zu erkennen, ist  
eine Ursache für Stolz  
und Zufriedenheit.  
Der Weg zur vollen  
Verwirklichung.





MYTIME OYSTER STUDIO 10x60



MYTIME OYSTER 120x120 RET - MYTIME OYSTER STUDIO 10x60

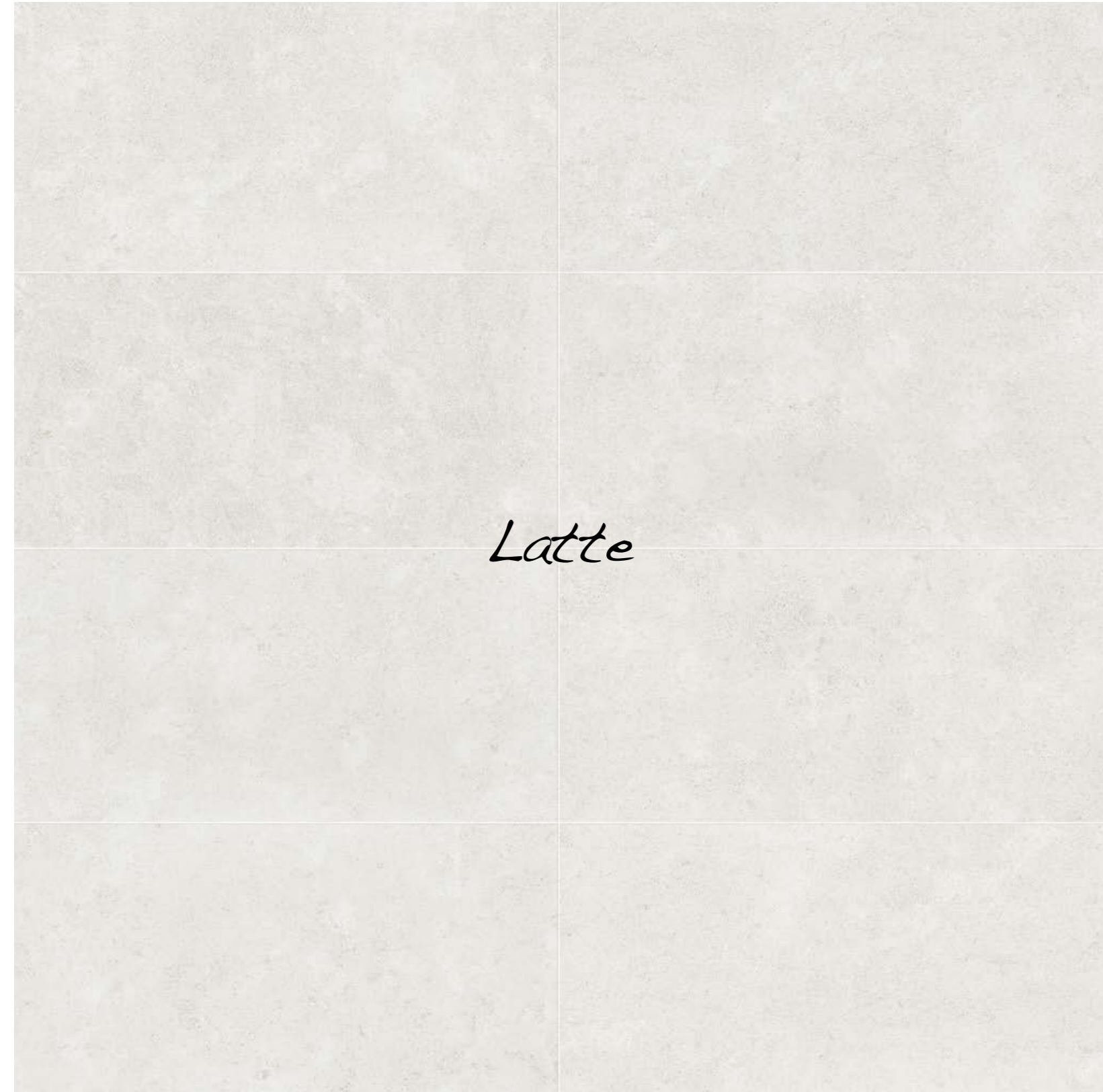


MYTIME OYSTER 30x60 RET - MYTIME OYSTER MOSAICO CRISP FOGLIO 30x30



MYTIME OYSTER 30x60 RET - MYTIME OYSTER MOSAICO ESA K96 30x34  
MYTIME OYSTER MOSAICO CRISP FOGLIO 30x30






*Latte*



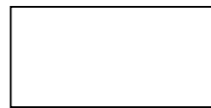
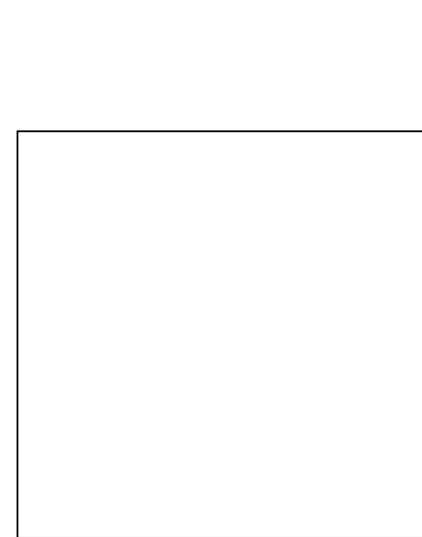
*Vanilla*



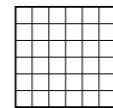
*Camel*



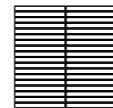
*Oyster*



≠ 9 MM  
30X60 (12"X24") RET  
3J12 LATTE  
3J11 VANILLA  
3J10 CAMEL  
3J09 OYSTER



≠ 9 MM  
MOSAICO 5X5 (2"X2")  
FOGLIO 30X30 (12"X12") ○  
N6D4 LATTE  
N6D5 VANILLA  
N6D6 CAMEL  
N6D7 OYSTER



≠ 9 MM  
MOSAICO CRISP  
FOGLIO 30X30 (12"X12") ○  
NH81 LATTE  
NH82 VANILLA  
NH83 CAMEL  
NH84 OYSTER

≠ 10 MM      ≠ 9 MM  
120X120 (48"X48") RET    120X120 (48"X48") RET  
1GE4 LATTE                1FT9 OYSTER  
1GE5 VANILLA

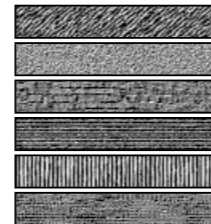
≠ 10 MM  
120X120 (48"X48") RET ANTISLIP  
1GE6 LATTE    1GE7 VANILLA



≠ 9 MM      ≠ 9 MM  
60X120 (24"X48") RET    60X120 (24"X48") RET ANTISLIP  
4C64 LATTE                4C74 LATTE  
4C65 VANILLA             4C88 VANILLA  
4C66 CAMEL                4C40 CAMEL  
4C62 OYSTER                4C68 OYSTER



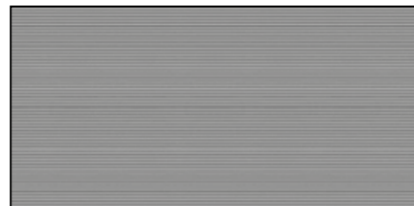
≠ 9 MM  
60X60 (24"X24") RET  
7W88 LATTE  
7W87 VANILLA  
7W86 CAMEL  
7W85 OYSTER



≠ 9 MM  
10X60 (4"X24") ⊕ ★  
STUDIO  
4FV2 LATTE  
4FV3 VANILLA  
4FV4 CAMEL  
4FV5 OYSTER



≠ 20 MM  
60X120 (24"X48") RET ANTISLIP R11 A+B+C  
9DG7 LATTE



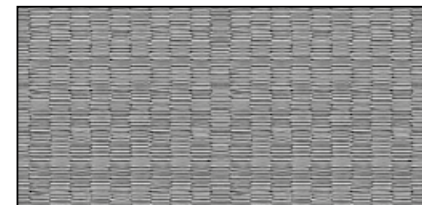
≠ 9 MM  
60X120 (24"X48") LINEE RET  
6L59 LATTE  
6L58 VANILLA



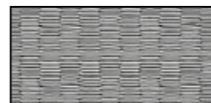
≠ 9 MM  
MOSAICO ESA K96  
FOGLIO 30X34 (12"X13<sup>7/16"</sup>) ○  
NL70 LATTE  
NL69 VANILLA  
NL68 CAMEL  
NL67 OYSTER



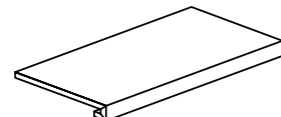
≠ 9 MM  
MOSAICO CHEVRON  
FOGLIO 30X31 (12"X12<sup>1/4"</sup>) ○  
NL78 LATTE  
NL77 VANILLA  
NL76 CAMEL  
NL75 OYSTER



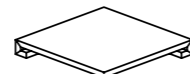
≠ 9 MM  
60X120 (24"X48") SWING RET  
4D29 LATTE  
4Q12 VANILLA  
4Q15 CAMEL  
4Q13 OYSTER



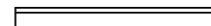
≠ 9 MM  
30X60 (12"X24") SWING RET  
9H16 LATTE  
9H17 VANILLA  
9H18 CAMEL  
9H19 OYSTER



≠ 9 MM  
GRADINO 30X60 (12"X24") ⊕ ★



≠ 9 MM  
ANG. GRADINO 30X30 (12"X12") ⊕ ★



≠ 9 MM  
BATTISCOPA 7X60 (3"X24")  
5W88 LATTE  
5W87 VANILLA  
5W86 CAMEL  
5W85 OYSTER

★ ARTICOLO A RICHIESTA A SCATOLE INTERE - ON REQUEST FULL BOXES - LAUT ANFRAGE VOLLE KARTON - SUR DEMANDE BOITES COMPLETES  
★ n° 6 grafiche miscelate casualmente - n° 6 graphics casually mixed - n° 6 graphike zufaellig gemischt - n° 6 graphiques mélangées de manière aléatoire

## INFORMAZIONI GENERALI - GENERAL INFORMATION

- Prodotto in porcellanato smaltato con impasti colorati. Superfici naturali e superfici antislip. Bordi rettificati e bordi tagliati. Coloured body glazed porcelain tiles and rectified edges. Natural surfaces and antislip surfaces. Rectified edges and cut edges.
- Tutte le misure sono nominali. Le conversioni in pollici sono approssimate ed arrotondate. All sizes are nominal. The conversions into inches are approximate and rounded off.
- Le confezioni contengono il prodotto con diverse sfumature di tono. Al fine di ottenere il migliore effetto estetico, si consiglia, durante la posa, di prelevare le piastrelle alternativamente da scatole diverse e di posarle in senso ortogonale l'una all'altra. The boxes contain the item with different shade variegations. When you lay down the tiles, in order to obtain the best blend of the colours, we advice you to take the tiles alternatively from different boxes and lay down orthogonally one to the other.
- Per i formati rettangolari consigliamo una posa sfalsata massimo di 1/4 della lunghezza. For the rectangular sizes we suggest an installation pattern at a maximum of 1/4 of the entire length.
- Bordi rettificati: nella posa mono e multi-formato è consigliato prevedere fughe di almeno 2 mm. Rectified edges: when you lay down single and multi sizes it is suggested to use grouts of at least 2 mm.
- Ci riserviamo la facoltà di modificare e/o eliminare i formati, i calibri, gli spessori e le grafiche in qualsiasi momento senza che si renda necessaria una espressa comunicazione scritta. We reserve the right to modify and/or remove the sizes, the calibers, the thickness and the graphics anytime, with no obligation of a further notice in writing.
- I toni degli articoli campionati sono puramente indicativi pertanto le variazioni di tono e di superficie non possono costituire motivo di contestazioni. The shades of the samples are purely representative of the item itself so the shades variation and the surfaces variations cannot constitute the reason for a claim.
- Fondi, decori, mosaici, pezzi speciali o qualsiasi formato da taglio o rettifica, vengono prodotti uno ad uno con interventi manuali ed artigianali durante la fase di lavorazione. Eventuali imperfezioni rientrano nelle tolleranze e non possono essere considerate difetti. Plain tiles, decors, mosaics, special pieces or any item cut or rectified are produced one by one with manual and artisanal interventions during the manufacturing phase. Any possible imperfection is within the tolerances and cannot be considered as a defect/fault.

## SIMBOLOGIA - SIMBOLOGY

RET Rettificato    ⊕ Prodotto tagliato    ○ Prodotto incollato su rete    ★ A richiesta a scatole intere    ★ Grafiche miscelate casualmente

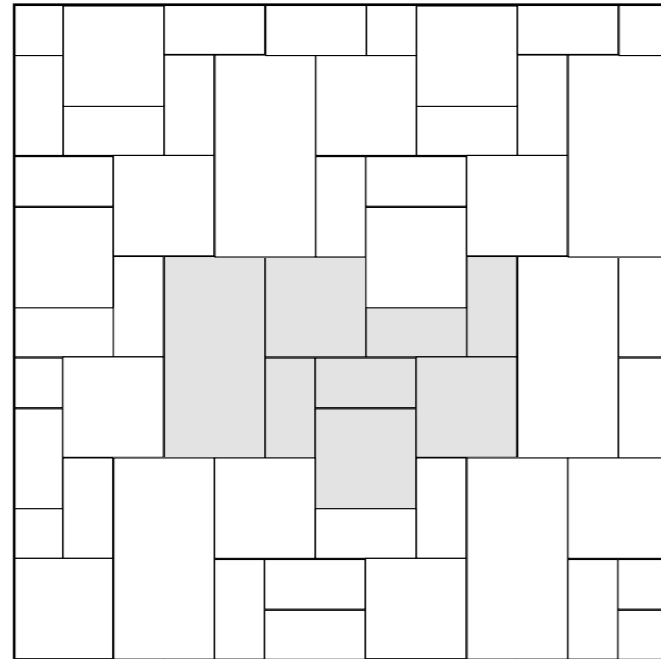
Rectified                      Cut item                      Item on net                      On request full boxes                      Graphics casually mixed

- ① Piastrella con torello incollato (solo su richiesta). Per uso esterno è necessario adottare tutte le misure per una posa a regola d'arte secondo usi e norme in vigore.  
Tile with glued torello (on request only). For external use it's necessary to adopt all precautions for a perfect tile according to usage and regulations in force.

## CARATTERISTICHE TECNICHE - TECHNICAL CHARACTERISTICS

	Spessore	Formatura del prodotto	Assorbimento d'acqua	Carico di rottura	PEI Resistenza all'abrasione superficiale	Resistenza agli sbalzi termici	Resistenza al gelo	Resistenza chimica	Resistenza alle macchie	Resistenza allo scivolamento	Resistenza allo scivolamento	Coefficiente dinamico di frizione	Resistenza allo scivolamento
	Thickness	Product Moulding	Water absorption	Modulus of rupture	Resistance to surface abrasion	Resistance to thermal shock	Frost resistance	Chemical resistance	Stain resistance	Slip resistance	Slip resistance	Dynamic coefficient of friction	Slip resistance
			ISO 10545-3 B 1a	ISO 10545-4	ISO 10545-7	ISO 10545-9	ISO 10545-12	ISO 10545-13	ISO 10545-14	BS EN16165 Annex C	AS/NZS 4586-13 Annex A	DCOF	DIN EN 16165 Annex B DIN EN 16165 Annex A
MYTIME	9 - 10	RET	< 0,5%	≥ 43 N/mm <sup>2</sup>	5	Garantita Guaranteed Garantiert Garantie	Garantita Guaranteed Garantiert Garantie	GA (V) GLA (V) GHA (V)	Conforme Compliant Conforme Konforme	36 +	P3	> 0,42	R10 A+B
MYTIME Antislip	9 - 10	RET	< 0,5%	≥ 43 N/mm <sup>2</sup>	5	Garantita Guaranteed Garantiert Garantie	Garantita Guaranteed Garantiert Garantie	GA (V) GLA (V) GHA (V)	Conforme Compliant Conforme Konforme	-	-	> 0,70	R11 A+B+C
MYTIME Antislip	20	RET	< 0,5%	≥ 35 N/mm <sup>2</sup>	5	Garantita Guaranteed Garantiert Garantie	Garantita Guaranteed Garantiert Garantie	GA (V) GLA (V) GHA (V)	Conforme Compliant Conforme Konforme	-	-	> 0,70	R11 A+B+C

# COMPOSIZIONI - COMPOSITION



COMPOSIZIONE: N. 89	FORMATO: 60 x 120 = 28,8%
	60 x 60 = 42,4%
	30 x 60 = 28,8%
MYTIME	€ 57,00 /MQ



EDIMAX  
CERAMICHE  
ASTOR

---

Gruppo Beta S.p.A. 41014 Solignano Nuovo (MO) Italy - Statale 569 n°234 tel. +39 059 748911 - fax +39 059 748990  
[www.edimaxastor.it](http://www.edimaxastor.it) - [info@edimaxastor.it](mailto:info@edimaxastor.it)