

3D

SHAPED
TECHNOLOGY

WHISPER

EDIMAX

CERAMICHE
ASTOR



WHISPER BONE 60X120 (24\"X48\") RET



WHISPER NUT 60X120 (24\"X48\") RET



WHISPER SKY 60X120 (24"X48") RET

WHISPER^{3D}

3D
SHAPED
TECHNOLOGY

“Ceramics of Italy”

GREEN BUILDING
ITALIA

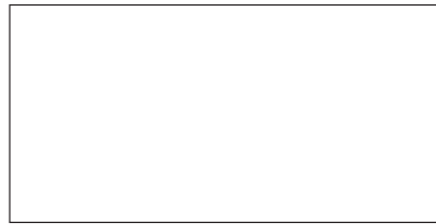
GOOD
PRACTICES

made in
Italy 100%

CCC
放射能水平 A 类

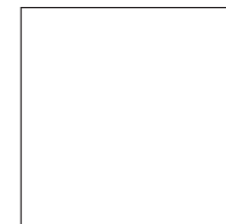
INTERSECON
RECYCLING
21254

علامه الجودة
SASO
QUALITY MARK



≅ 9 MM
60X120 (24"X48") RET
6QF6 NUT MATT
6QF7 LIGHT MATT
6QF8 SKY MATT
6QD2 NUT
6QD3 LIGHT
6QD9 SKY

≅ 9 MM
60X120 (24"X48") ANTISLIP RET
4G16 NUT MATT
4G17 LIGHT MATT
4G18 SKY MATT



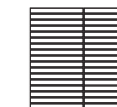
≅ 9 MM
60X60 (24"X24") RET ⊕
7C62 NUT MATT
7C63 BONE MATT
7C64 SKY MATT
7C60 NUT
7C61 BONE
7C65 SKY



≅ 9 MM
30X60 (12"X24") RET
6FR6 NUT MATT
6FR7 BONE MATT
6FR8 SKY MATT
6FW7 NUT
6FW8 BONE
6FL4 SKY



≅ 9 MM
MOSAICO ESA K96
FOGLIO 30X34 (12"X13^{7/16"}) ○
NJ56 NUT MATT
NJ55 LIGHT MATT
NJ69 SKY MATT
NJ54 NUT
N53 LIGHT
NJ70 SKY



≅ 9 MM
MOSAICO CRISP
FOGLIO 30X30 (12"X12") ○
NI84 NUT MATT
NI83 LIGHT MATT
NI82 SKY MATT
NI82 NUT
NI81 LIGHT
NI88 SKY



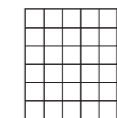
≅ 9 MM
LINEE 60X120 (24"X48") RET
6QD4 NUT
6QD5 LIGHT
4G19 SKY



≅ 9 MM
LINEE 30X60 (12"X24") RET
6FC1 NUT
6FW9 LIGHT
6FU1 SKY



≅ 9 MM
DECORO 30X60 (12"X24") RET ★
1J76 FABRICS



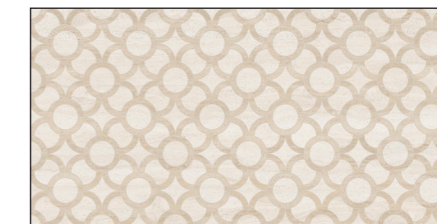
≅ 9 MM
MOSAICO 5X5 (2"X2")
FOGLIO 30X30 (12"X12") ○
KA90 NUT MATT
KA91 LIGHT MATT
KA92 SKY MATT
KA89 NUT
KA88 LIGHT
KA87 SKY



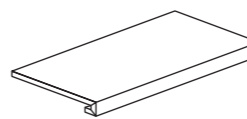
≅ 9 MM
DECORO 60X120 (24"X48") RET
6QD7 FRAMES



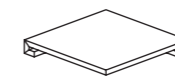
≅ 9 MM
DECORO 60X120 (24"X48") RET
6QD6 HEXAGONES



≅ 9 MM
DECORO 60X120 (24"X48") RET
6QD8 LINKS



≅ 9 MM
GRADINO 30X60 (12"X24") ⊕ ★
3E37 NUT MATT
3E38 LIGHT MATT
3E36 SKY MATT
3E93 NUT
3E92 LIGHT
3E35 SKY



≅ 9 MM
ANG. GRADINO 30X30 (12"X12") ⊕ ★
3LV6 NUT MATT
3LV7 LIGHT MATT
3LV5 SKY MATT
3LR7 NUT
3LR8 LIGHT
3LV4 SKY

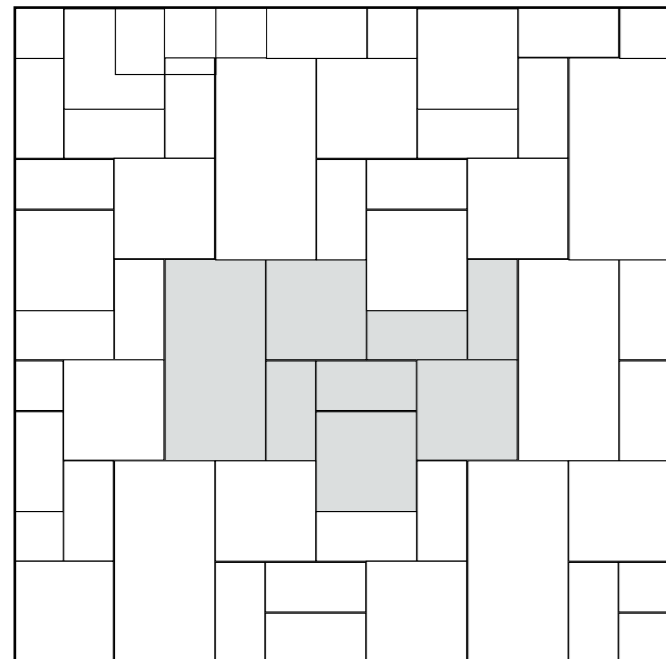


≅ 9 MM
BATTISCOPA 7X60 (3"X24")
3Y59 NUT MATT
3Y60 LIGHT MATT
3Y58 SKY MATT
3Y47 NUT
3Y48 LIGHT
3Y57 SKY

★ N° 4 GRAFICHE MISCELATE CASUALMETNE - N° 4 GRAPHICS CASUALLY MIXED - N° 4 GRAPHIKE ZUFÄLLENG GEMISCHT - N° 4 GRAPHIQUES MÉLANGÉS DE MANIÈRE ALÉATOIRE
★ ARTICOLO A RICHIESTA A SCATOLE INTERE - ON REQUEST FULL BOXES - LAUT ANFRAGE VOLLE KARTON - SUR DEMANDE BOITES COMPLETES

⊕ IL FORMATO 60x60 DEVE ESSERE POSATO CON LE VENATURE DELLA GRAFICA ORIENTATE TUTTE NELLO STESSO VERSO, OPPURE CON POSA ALTERNATA 0°/90° ("PANCIA CON TESTA"), TRATTANDOSI DI UNA GRAFICA DIREZIONALE IN ASSE CON I LATI DELLA PIASTRELLA.
THE 60x60 FORMAT SHOULD BE LAID WITH THE VEINS OF THE GRAPHIC ORIENTED IN THE SAME DIRECTION, OR WITH AN ALTERNATING 0°/90° PATTERN ("HEAD-TO-TAIL"), AS IT IS A DIRECTIONAL GRAPHIC ALIGNED WITH THE TILE EDGES.
LE FORMAT 60x60 DOIT ÊTRE POSÉ AVEC LES VEINURES DU GRAPHISME ORIENTÉES TOUTES DANS LE MÊME SENS, OU EN POSÉ ALTERNÉE 0°/90° ("TÊTE-BÊCHE"), CAR IL S'AGIT D'UN GRAPHISME DIRECTIONNEL ALIGNÉ SUR LES BORDS DU CARREAU.
DAS FORMAT 60x60 SOLLTE MIT DEN MASERUNGEN DER GRAFIK ALLE IN DIE GLEICHE RICHTUNG ODER IM WECHSEL 0°/90° („KOPF-AN-FUSS“) VERLEGT WERDEN, DA ES SICH UM EINE RICHTUNGEBENDE GRAFIK IN ACHESE MIT DEN FLIESENKANTEN HANDELT.

COMPOSIZIONI - COMPOSITION



COMPOSIZIONE: N. 89		FORMATO: 60 x 120 = 28,8%	
		60 x 60 = 42,4%	
		30 x 60 = 28,8%	
WHISPER MATT	€	57,00 /MQ	
WHISPER	€	65,58 /MQ	

INFORMAZIONI GENERALI - GENERAL INFORMATION

- Prodotto in porcellanato smaltato con impasti colorati. Superfici naturali e matt. 3D Shaped Technology. Bordi rettificati.
Coloured body glazed porcelain tiles and rectified edges. Natural and matt surfaces. 3D Shaped Technology. Rectified edges.
- Tutte le misure sono nominali. Le conversioni in pollici sono approssimate ed arrotondate.
All sizes are nominal. The conversions into inches are approximate and rounded off.
- Le confezioni contengono il prodotto con diverse sfumature di tono. Al fine di ottenere il migliore effetto estetico, si consiglia, durante la posa, di prelevare le piastrelle alternativamente da scatole diverse e di posarle in senso ortogonale l'una all'altra.
The boxes contain the item with different shade variegations. When you lay down the tiles, in order to obtain the best blend of the colours, we advice you to take the tiles alternatively from different boxes and lay down orthogonally one to the other.
- Per i formati rettangolari consigliamo una posa sfalsata massimo di 1/4 della lunghezza.
For the rectangular sizes we suggest an installation pattern at a maximum of 1/4 of the entire lenght.
- Bordi rettificati: nella posa mono e multi-formato è consigliato prevedere fughe di almeno 2 mm.
Rectified edges: when you lay down single and multi sizes it is suggested to use grouts of at least 2 mm.
- Ci riserviamo la facoltà di modificare e/o eliminare i formati, i calibri, gli spessori e le grafiche in qualsiasi momento senza che si renda necessaria una espressa comunicazione scritta.
We reserve the right to modify and/or remove the sizes, the calibers, the thickness and the graphics anytime, with no obligation of a further notice in writing.
- I toni degli articoli campionati sono puramente indicativi pertanto le variazioni di tono e di superficie non possono costituire motivo di contestazioni.
The shades of the samples are purely representative of the item itself so the shades variation and the surfaces variations cannot constitute the reason for a claim.
- Fondi, decori, mosaici, pezzi speciali o qualsiasi formato da taglio o rettifica, vengono prodotti uno ad uno con interventi manuali ed artigianali durante la fase di lavorazione. Eventuali imperfezioni rientrano nelle tolleranze e non possono essere considerate difetti.
Plain tiles, decors, mosaics, special pieces or any item cut or rectified are produced one by one with manual and artisanal interventions during the manufacturing phase. Any possible imperfection is within the tolerances and cannot be considered as a defect/fault.

SIMBOLOGIA - SIMBOLOGY

RET	Rettificato	○ Prodotto incollato su rete	✳ A richiesta a scatole intere	★ Grafiche miscelate casualmente
	Rectified	Item on net	On request full boxes	Graphics casually mixed

- ① Piastrella con torelo incollato (solo su richiesta). Per uso esterno è necessario adottare tutte le misure per una posa a regola d'arte secondo usi e norme in vigore.
Tile with glued torelo (on request only). For external use it's necessary to adopt all precautions for a perfect tile according to usage and regulations in force.
- ⊕ Il formato 60x60 deve essere posato con le venature della grafica orientate tutte nello stesso verso, oppure con posa alternata 0°/90° ("pancia con testa"), trattandosi di una grafica direzionale in asse con i lati della piastrella.
The 60x60 format should be laid with the veins of the graphic oriented in the same direction, or with an alternating 0°/90° pattern ("head-to-tail"), as it is a directional graphic aligned with the tile edges.
Le format 60x60 doit être posé avec les veinures du graphisme orientées toutes dans le même sens, ou en pose alternée 0°/90° (« tête-bêche »), car il s'agit d'un graphisme directionnel aligné sur les bords du carreau.
Das Format 60x60 sollte mit den Maserungen der Grafik alle in die gleiche Richtung oder im Wechsel 0°/90° („Kopf-an-Fuß“) verlegt werden, da es sich um eine richtunggebende Grafik in Achse mit den Fliesenkanten handelt.

CARATTERISTICHE TECNICHE - TECHNICAL CHARACTERISTICS

	Spessore	Formatura del prodotto	Assorbimento d'acqua	Carico di rottura	PEI Resistenza all'abrasione superficiale	Resistenza agli sbalzi termici	Resistenza al gelo	Resistenza chimica	Resistenza alle macchie	Coefficiente dinamico di frizione	Resistenza allo scivolamento
	Thickness	Product Moulding	Water absorption	Modulus of rupture	Resistance to surface abrasion	Resistance to thermal shock	Frost resistance	Chemical resistance	Stain resistance	Dynamic coefficient of friction	Slip resistance
			ISO 10545-3 B 1a	ISO 10545-4	ISO 10545-7	ISO 10545-9	ISO 10545-12	ISO 10545-13	ISO 10545-14	DCOF	DIN EN 16165 Annex B DIN EN 16165 Annex A
WHISPER 3D	9	RET	< 0,5%	≥ 43 N/mm ²	5	Garantita Guaranteed Garantiert Garantie	Garantita Guaranteed Garantiert Garantie	GA (V) GLA (V) GHA (V)	Conforme Compliant Conforme Konforme	> 0,42	R9 -
WHISPER Matt	9	RET	< 0,5%	≥ 43 N/mm ²	5	Garantita Guaranteed Garantiert Garantie	Garantita Guaranteed Garantiert Garantie	GA (V) GLA (V) GHA (V)	Conforme Compliant Conforme Konforme	> 0,42	R10 A
WHISPER Antislip	9	RET	< 0,5%	≥ 43 N/mm ²	5	Garantita Guaranteed Garantiert Garantie	Garantita Guaranteed Garantiert Garantie	GA (V) GLA (V) GHA (V)	Conforme Compliant Conforme Konforme	> 0,70	R11 A+B

EDIMAX
CERAMICHE
ASTOR

Gruppo Beta S.p.A. 41014 Solignano Nuovo (MO) Italy - Statale 569 n°234 tel. +39 059 748911 - fax +39 059 748990
www.edimaxastor.it - info@edimaxastor.it